



Calibration certificate

Kalibreringsintyg

Certificate no. 25149
Intyg nr

General

Allmänt

Calibration certificate

Kalibreringsintyg

Customer 6561 Hamilton Nordic AB
Kund Kistagången20B
SE-164 40 KISTA

Customer order number
Kundordernummer

Order date
Orderdatum

Date of calibration 02/05/2021
Kalibreringsdatum

Operator Jan Claesson
Operatör

Approved signature
Godkänd underskrift

Device under test (DUT)

Enheten testas (DUT)

Electrical pressure gauge

Elektrisk tryckmätare

Model D-10-P

Modell

Serial number 07570057

Serienummer

Scale range (-0.2 ... 0.2) bar g

Skalans område

Accuracy 0.1 % FS

Noggrannhet

Resolution (scale division) 0.00001 bar

Upplösning (skalindelning)

TagNo

TagNr

Ambient conditions

Omgivningsförhållanden

- Temperature (22.1 ± 0.1) °C
Temperatur
- Atmospheric pressure (1026.7 ± 0.1) hPa
Atmosfäriskt tryck
- rel. humidity (14 ± 1) %
Rel. luftfuktighet

Place of calibration

Kalibreringsplats

- Gothenburg g = (9.81 ± 0.01) m/s²

Measurement conditions

Mätförhållanden

Working standard (WS) Pressure controller

Användbar standard (WS) Tryckreglerare

Model CPC6000

Modell

Calibration mark 04107568 DK151050100

Kalibreringsmärke

Scale range (-1 ... 1) bar g

Skalans område

Accuracy 0.01 % FS

Noggrannhet

Calibration certificate

Kalibreringsintyg

Certificate no. 25149
Intyg nr

Measurement results

Mätresultat

Reference value WS <i>Referensvärde WS</i> bar	Reading DUT <i>Avläsning DUT</i> bar	
-0.200000	↑ -0.19947	↓ -0.19950
-0.150000	-0.14953	-0.14956
-0.100000	-0.09955	-0.09956
-0.050000	-0.04957	-0.04956
0.000000	0.00040	0.00043
0.050000	0.05038	0.05039
0.100000	0.10035	0.10037
0.150000	0.15033	0.15034
0.200000	0.20036	0.20038

Reference value WS <i>Referensvärde WS</i> bar	Deviation <i>Avvikelse</i> %	
-0.200000	↑ 0.13	↓ 0.12
-0.150000	0.12	0.11
-0.100000	0.11	0.11
-0.050000	0.11	0.11
0.000000	0.10	0.11
0.050000	0.10	0.10
0.100000	0.09	0.09
0.150000	0.08	0.09
0.200000	0.09	0.10

Measurement uncertainty

Mätosäkerhet

Reference value WS <i>Referensvärde WS</i> bar	Mean value <i>Medelvärde</i> bar	Deviation <i>Avvikelse</i> bar	Hysteresis <i>Hysteresis</i> bar	Measurement uncertainty <i>Mätosäkerhet</i> bar
-0.200000	-0.19989	0.00011	0.00003	0.00021
-0.150000	-0.14995	0.00005	0.00003	0.00021
-0.100000	-0.09996	0.00004	0.00001	0.00021
-0.050000	-0.04997	0.00003	0.00001	0.00021
0.000000	0.00002	0.00002	0.00003	0.00021
0.050000	0.04999	-0.00001	0.00001	0.00021
0.100000	0.09996	-0.00004	0.00002	0.00021
0.150000	0.14994	-0.00006	0.00001	0.00021
0.200000	0.19997	-0.00003	0.00002	0.00021

Calibration certificate

Kalibreringsintyg

Certificate no.
Intyg nr

25149

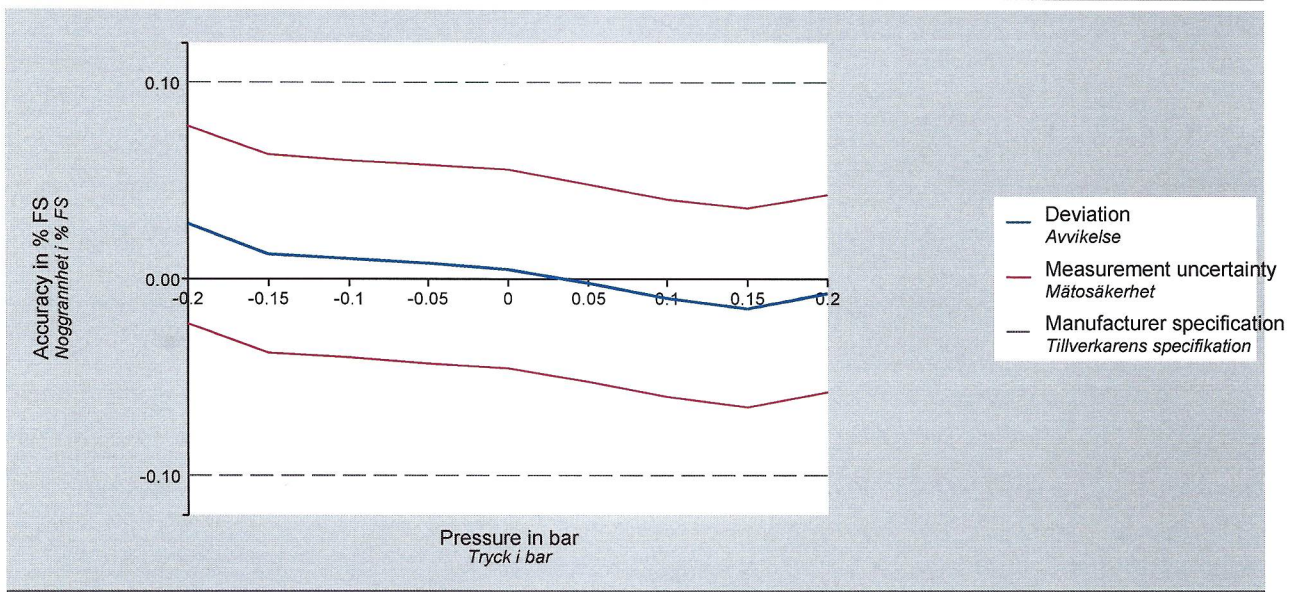
Measurement uncertainty

Mätosäkerhet

The uncertainty stated is the expanded uncertainty obtained by multiplying the standard uncertainty by the coverage factor $k = 2$. It has been determined in accordance with EA-4/02 M. The value of the measurand lies within the assigned range of values with a probability of 95 %.

Den osäkerhet som anges är den utvidgade osäkerhet som erhålls genom multiplicering av standardosäkerheten med täckningsfaktorn $k = 2$. Den har bestämts i enlighet med EA-4/02 M. Det genomsnittliga värdet för mätningarna ligger inom det tilldelade värdeområdet med en sannolikhet på 95 %.

Graphical representation of measurement uncertainty
Grafisk representation av mätosäkerhet



The accuracy of the DUT is 0.00032 bar
Noggrannheten för DUT är 0,00032 bar

Statement of compliance

Överensstämmelseförklaring

The calibration item keeps the manufacturer specifications!
Kalibreringsobjektet behåller tillverkarens specifikationer!